

COMUNE DI PENNE

Provincia di Pescara

Lavori di ristrutturazione di porzione del piano 2° del padiglione Nord del P.O. di Penne da destinare ad ala tecnica.



Committente: *ASL di Pescara*

Progettista: *Ing. Luigi Lauriola*

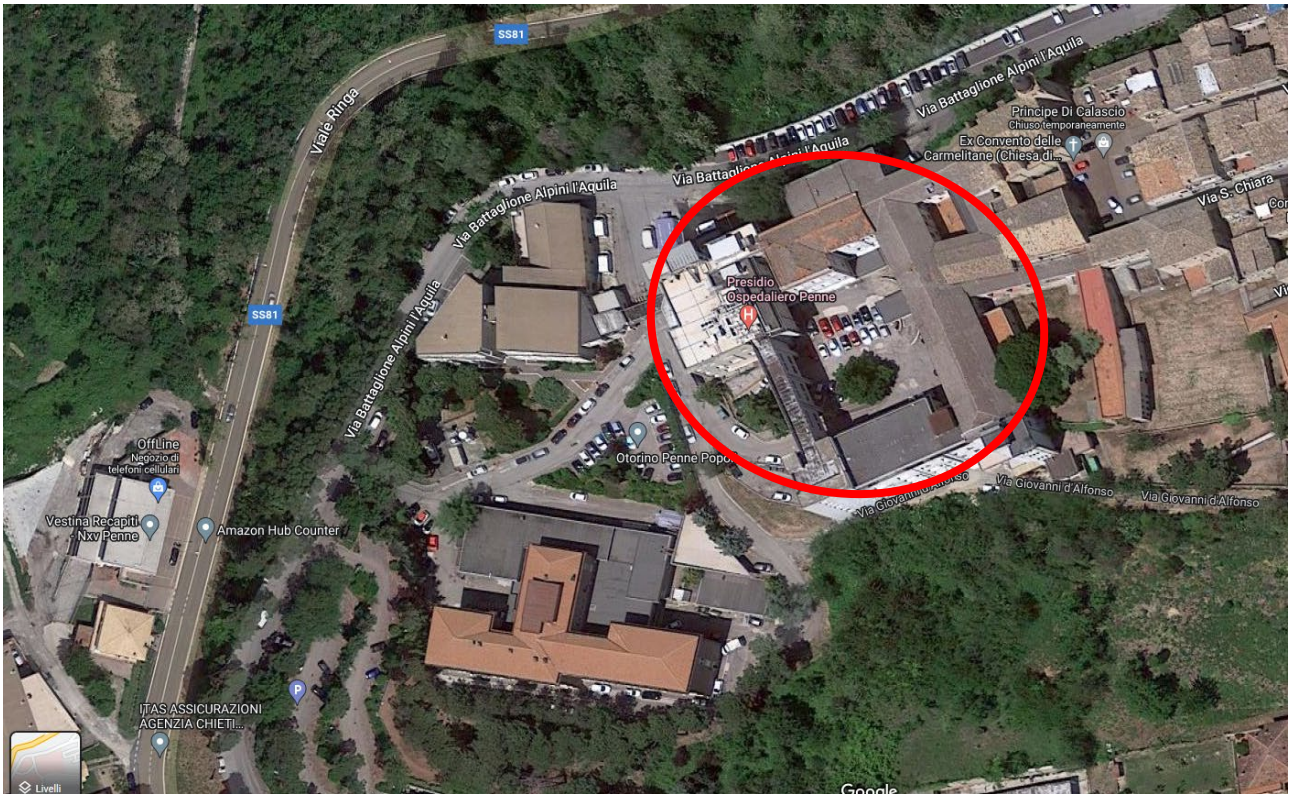
Relazione tecnica generale

INDICE

INDICE.....	2
1. DESCRIZIONE DELL'AREA URBANA IN CUI E' COMPRESO L'IMMOBILE.....	3
2. DESCRIZIONE DELLO STATO DEI LUOGHI.....	3
3. DESCRIZIONE DEGLI INTERVENTI	4
4. CONCLUSIONI.....	5

1. Descrizione dell'area urbana in cui è compreso l'immobile

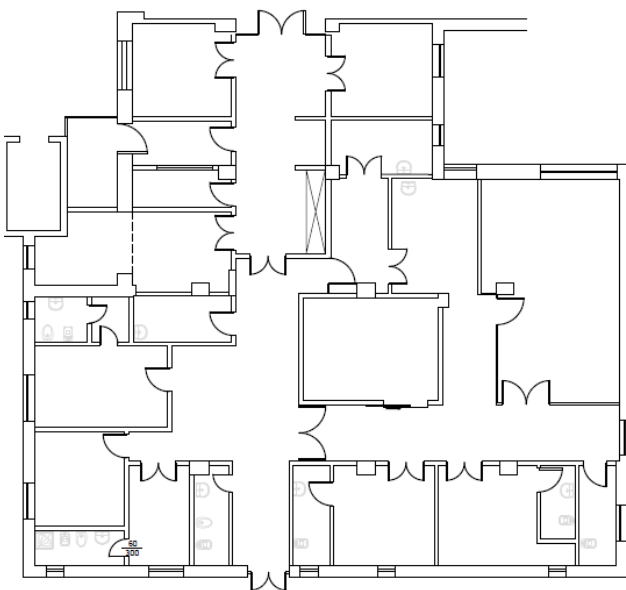
L'intervento da realizzare interessa porzione del Piano Secondo del padiglione Nord del P.O. di Penne.



Il fabbricato oggetto d'intervento è identificato catastalmente al Fg. 60, p.lla 406 e ricade secondo il P.R.G. attuale in zona "F8 Attrezzature Sanitarie".

È collocato nella zona periferica rispetto all'agglomerato urbano della città di Penne, non distante da strutture pubbliche, scuole e aree commerciali.

STATO DI FATTO



2. Descrizione dello stato dei luoghi

Gli interventi da realizzare riguardano porzione del piano secondo del padiglione Nord del P.O. di Penne, attualmente occupato dalla ditta del servizio di pulizie.

Tale porzione di piano investe una superficie lorda di circa 310,00 mq ed è costituita da n. 10 stanze principali oltre a servizi igienici ed accessori.

Le tramezzature sono in laterizio e sono presenti alcune pareti finestrate.

La pavimentazione è in gran parte in piastrelle di ceramica con alcune zone in cui è in PVC. I servizi igienici hanno un rivestimento a parete in piastrelle di ceramica.

Le porte interne, ad eccezione di quella d'ingresso ai locali oggetto di intervento e della

uscita di emergenza, sono il legno tamburato. I serramenti esterni sono in alluminio con tapparelle oscuranti.



3. Descrizione degli interventi di realizzare

Dovendo procedere alla ristrutturazione quasi globale del Presidio Ospedaliero, è necessario adibire i locali citati ad ala tecnica in modo da consentire la continuità delle attività sanitarie di ogni reparto medico presente nel padiglione nord.

Per la realizzazione di un reparto tipo che potrà ospitare in maniera alternata le varie specialità mediche sarà necessario realizzare i seguenti ambienti:

- N. 5 camere di degenza per un complessivo di 10 posti letto con la possibilità di n. 3 posti aggiuntivi;
- Servizi igienici in ogni camera di degenza;
- Studio medico;
- Ambulatorio;
- Locale personale sanitario;
- Locale deposito;
- Locali deposito sporco
- Locale deposito pulito;
- Servizi igienici al pubblico;
- Servizio igienico disabile al pubblico.

Opere edili

- Rimozione di pannelli piombati;
- Rimozione di apparecchi sanitari esistenti;
- Rimozione di porte interne;

- Rimozione di zoccolino battiscopa in ceramica;
- Demolizione di pavimenti in ceramica e in PVC inclusi i sottostanti massetti;
- Demolizione di controsoffitti;
- Demolizione di tramezzature interne;
- Spicconatura di intonaco;
- Rimozione di tubazioni varie dell'impianto idrico-sanitario;
- Rimozione di serramenti esterni incluso tapparelle;
- Rimozione di corpi scaldanti;
- Realizzazione di nuovi massetti;
- Realizzazione di nuove tramezzature interne con orditura metallica e rivestimento in lastre di cartongesso;
- Intonaci e rasature;
- Fornitura e posa in opera di pavimenti e rivestimenti in ceramica nei servizi igienici;
- Fornitura e posa in opera di pavimento e rivestimento nelle camere di degenza, studio medico, ambulatorio, locale personale sanitario e corridoi;
- Fornitura e posa in opera di zoccolino battiscopa sgusciato;
- Fornitura e posa in opera di controsoffitto in pannelli di fibra minerale;
- Fornitura ed installazione di serramenti esterni monoblocco;
- Fornitura e posa in opera di infissi interni in alluminio e specchiature;
- Fornitura e posa in opera di porte interne in alluminio e tamburatura con laminato plastico;

Impianto igienico-sanitario

- Predisposizione di allacci idrici per nuovi apparecchi sanitari;
- Fornitura ed installazione di nuove valvole di intercettazione idrica;
- Fornitura e posa in opera di nuovi apparecchi sanitari.
- Fornitura e posa in opera di sanitari per disabili incluso accessori (impugnature di sicurezza).

4. Conclusioni

Si specifica che:

- le opere non recano pregiudizio alla statica dell'immobile;
- le opere rispettano le norme di sicurezza ed igienico-sanitarie vigenti;
- l'intervento non modifica l'attuale destinazione d'uso dell'immobile né ne modifica la sagoma dell'edificio;
- i materiali di risulta verranno smaltiti nel rispetto della normativa vigente.

Pescara, lì 29 maggio 2023

IL PROGETTISTA
Ing. Luigi Lauriola